

## Medienmitteilung

hosttech spannt mit Kölner Cloud-Anbieter gridscale zusammen

### **hosttech.cloud: Selbstbedienungs-Cloud für jedes Bedürfnis**

Richterswil, 18.11.2020

**100 Prozent flexibel, 100 Prozent transparent, 100 Prozent schweizerisch: Mit der hosttech.cloud bringt der Internetdienstleister hosttech eine einfach zu bedienende virtuelle Plattform auf den Markt, die sich vollumfänglich den Bedürfnissen der Kundschaft anpasst.**

Der neue Clouddienst des Schweizer Internetdienstleisters hosttech besticht durch seine Flexibilität und intuitive Benutzeroberfläche. Per Mausklick kann das virtuelle Datacenter konfiguriert werden und eignet sich sowohl für einfache Webprojekte als auch für komplexe Cloud-Infrastrukturen. Die [hosttech.cloud](#) kann somit gemäss Marius Meuwly, CEO der hosttech GmbH, auf die individuellen Bedürfnisse von Agenturen, KMUs, Entwicklern oder Startups zugeschnitten werden: «Die hosttech.cloud ist eine Lösung, die schnell aufgesetzt und jederzeit bei laufendem Betrieb und ohne Ausfallzeiten beliebig skaliert werden kann. Sie gewährleistet maximale Sicherheit der Daten und steht sofort zur Verfügung». In Echtzeit sei ersichtlich, wie sich das auf die Kosten auswirkt, was eine maximale Kostentransparenz und eine minutengenaue Abrechnung ermöglicht.

#### **Die passende Lösung auf Knopfdruck**

Via Drag and Drop können mit hosttech.cloud auch komplexe Anwendungen ohne Mithilfe von Spezialisten in Betrieb genommen werden. Dazu gehören bekannte Softwarelösungen von Drittanbietern wie Plesk, Nextcloud, WordPress oder Jitsi Meet. Zudem können auch eigene Anwendungen erstellt und betrieben werden. Möglich wird das durch die Inbetriebnahme des eigenen virtuellen Datacenters im Hochsicherheits-Rechenzentrum «Datarock» in Nottwil (LU).

#### **Partnerschaft auf Augenhöhe**

Das virtuelle Datacenter basiert auf der Technologie des Kölner Unternehmens [gridscale](#). Die Partnerschaft zwischen der hosttech GmbH und der gridscale GmbH ist für beide Unternehmen ein wichtiger Schritt in die Zukunft: Sie ermöglicht es der Kundschaft beider Firmen, die intuitiven gridscale-Funktionen an einem sicheren Serverstandort in der Schweiz zu nutzen. «Ab sofort können auch Kunden des Kölner Unternehmens ihre Anwendungen auf Schweizer Servern konfigurieren und betreiben», so Meuwly.

Dies sei ein wichtiger Vorteil gegenüber der Konkurrenz: Weil sowohl der Firmensitz von hosttech, wie auch der Serverstandort in der Schweiz sind, kommen ausschliesslich schweizerisches Recht und damit auch die schweizerischen Datenschutzbestimmungen zur Anwendung. Ausserdem werden die Kunden vom Support der hosttech GmbH vor Ort unterstützt.

## Kontakt

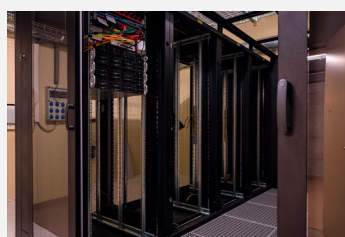
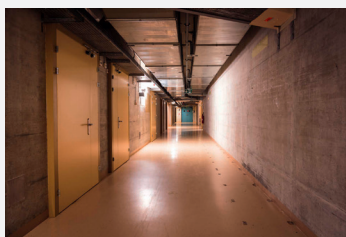
hosttech GmbH  
Janine Reichlin, Marketing Manager  
Seestrasse 15a, 8805 Richterswil  
043 843 00 00, [press@hosttech.ch](mailto:press@hosttech.ch)  
[hosttech.ch/cloud](https://hosttech.ch/cloud)

## Über die hosttech GmbH

Die hosttech GmbH ist ein Schweizer Internetdienstleistungsunternehmen mit Sitz in Richterswil, Salzburg, Berlin und Köln. Sie bietet ihre Services sowohl für Privatkunden wie auch KMUs und Grossunternehmen an – immer mit dem Hauptfokus auf Geschwindigkeit und Sicherheit. Die hosttech GmbH bietet die ganze Palette von Internet-Dienstleistungen an und betreibt zwei eigene Datacenter in Wädenswil (ZH) und Nottwil (LU).

The screenshot displays the hosttech Cloud Panel interface. At the top, there is a search bar and navigation options for 'Easy Panel', 'Expert Panel', and 'Server Schweiz'. The main content is organized into three sections: 'Server', 'Storage', and 'Netzwerk'. The 'Server' section shows three server instances: 'Dev' (2 Cores, 16 GB RAM), 'Production' (4 Cores, 24 GB RAM), and 'Demo' (1 Core, 10 GB RAM). The 'Storage' section shows 'Dev Storage' (200 GB) and 'Production Storage' (240 GB). The 'Netzwerk' section shows 'Public Network' (2 Server) and 'Private Network' (1 Server). A 'smart Guide' button is visible in the bottom right corner.

Übersicht des Cloud-Panels



Datacenter „Datarock“ in Nottwil (LU)